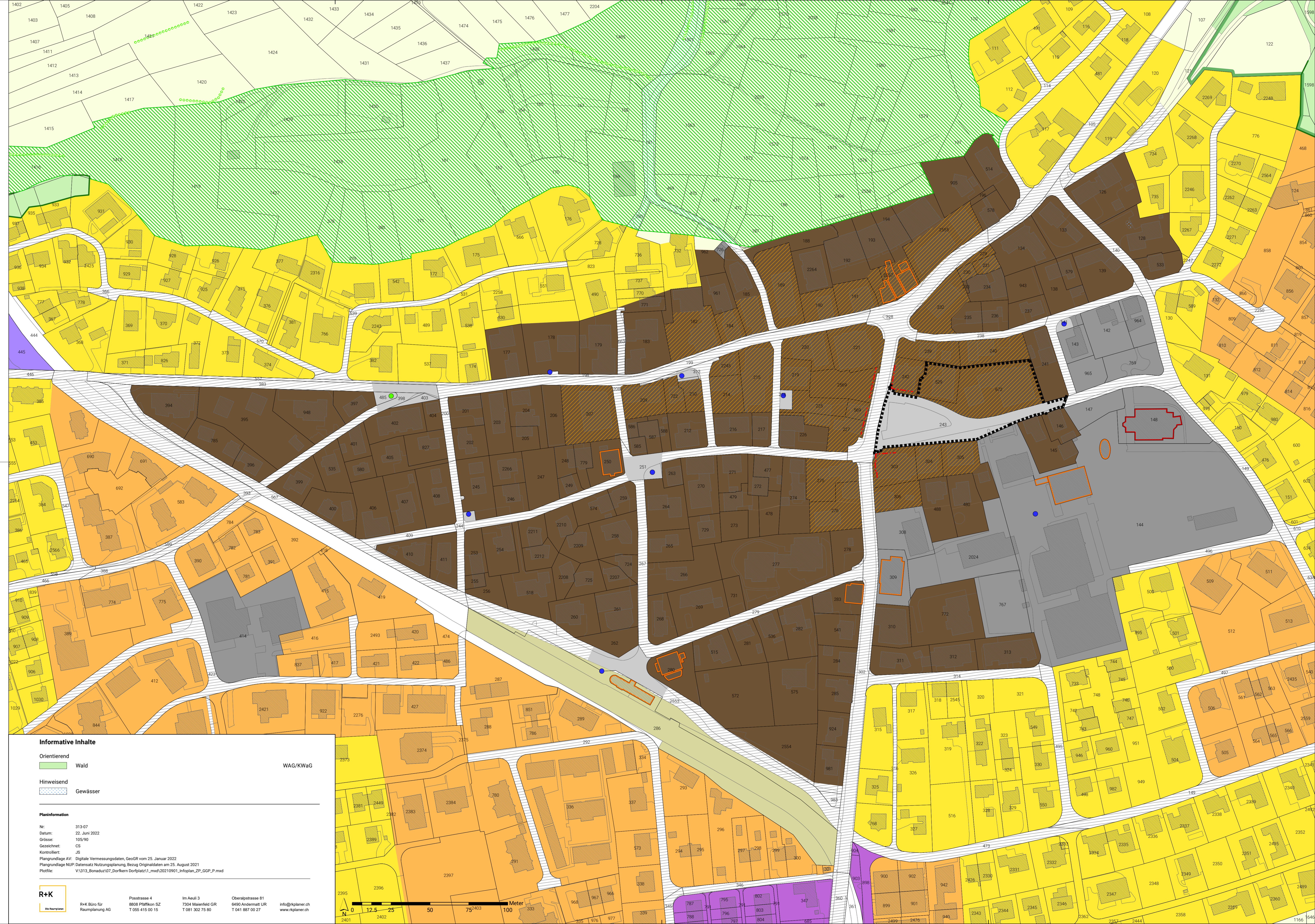


Zonenplan und Genereller  
Gestaltungsplan, 1:1'000

Teilrevision Ortsplanung Dorfkern

**Informationsplan**

(Gemäss Gemeindeversammlung vom 22.06.2022 überarbeitet)



**Festlegungen Zonenplan**

Bauzonen	Rechtliche Grundlage
KZ Kernzone	ES
W2 Wohnzone 2	III Art. 21 BauG
W3 Wohnzone 3	II Art. 22 BauG
WM3 Wohnmischzone 3	II Art. 22 BauG
GMZ3 Gewerbemischzone 3	III Art. 23 BauG
ZOBA Zone öffentliche Bauten und Anlagen	III Art. 24 BauG
EF Erschliessungsflächen	II Art. 28 KRG
PZ Platzzone	Art. 27 KRG
BH Bahnhofzone	Art. 31 <sup>bis</sup> BauG
	III Art. 32 BauG
	III Art. 32 KRG
	III Art. 41 KRG
	Art. 34 KRG
	Art. 10/13 KWaG

**überlagerte Nutzungen**

LS Landschaftsschutzzone	Art. 34 KRG
--------------------------	-------------

**Festlegungen Genereller Gestaltungsplan**

Wald	Art. 21 BauG
Gewässer	Art. 39 BauG
geschützte Objekte	Art. 39 BauG
ortstypische, prägende Objekte	Art. 41 BauG
erhaltenswerte Hecken, Feld- und Ufergehölze	Art. 41 BauG
geschütztes Naturobjekt	Art. 41 BauG
erhaltenswerte Brunnen	Art. 41 BauG
Freihaltebereich	Art. 42 BauG
Arealplanpflicht	Art. 48a BauG
Baulinie	Art. 55 KRG

**Informative Inhalte**

Orientierend	Hinweisend
Wald	WAG/KWaG
Gewässer	

**Planinformation**

Nr: 313-07  
 Datum: 22. Juni 2022  
 Grösse: 105/90  
 Geocoord: CS  
 Kontrolliert: JS  
 Plangrundlage AV: Digitale Vermessungsdaten, GeoGR vom 25. Januar 2022  
 Plangrundlage NUP: Datensatz Nutzungsplanung, Bezug Originaldaten am 25. August 2021  
 Plotfile: V:\313\_Bonaduz\U7\_Dorfkern Dorflatz1\_mxd\20210901\_Infoplan\_ZP\_GGP\_P.mxd

**R+K** Die Planer

R+K Büro für Raumplanung AG  
 Posstrasse 4  
 8808 Pfäfers SZ  
 T 055 415 00 15

Im Aauli 3  
 7304 Maienfeld GR  
 T 081 302 75 80

Oberalpstrasse 81  
 6490 Andermatt UR  
 T 041 887 00 27

info@rkplaner.ch  
 www.rkplaner.ch

